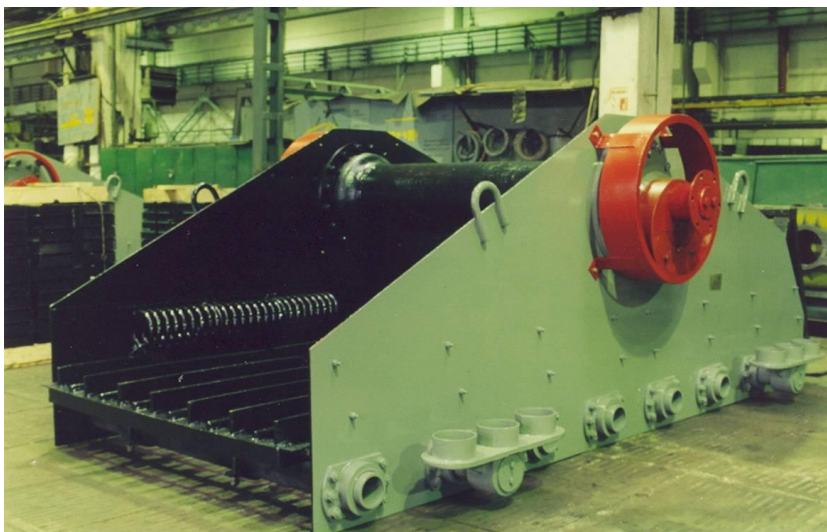


ГИТ-51М



Грохот инерционный ГИТ51М предназначен для отсева руды на два класса по крупности.

ПОЛНАЯ ТЕХНИЧЕСКАЯ ХАРАКТЕРИСТИКА

Производительность, т/ч	350-1000
Тип верхней просеивающей поверхности	Колосниковая решетка с величиной щели, мм 8; 12; 20 30; 40; 60 80; 100
Тип нижней просеивающей поверхности	Проволочная тканная сетка с размерами ячеек, мм 4x4 20x20 25x25
Размеры просеивающей поверхности, мм	1750x3990
Мощность вибратора, кВт	18,5
Габаритные размеры, мм	3990x3380x1745
Масса, кг	5800